

교수자 가이드

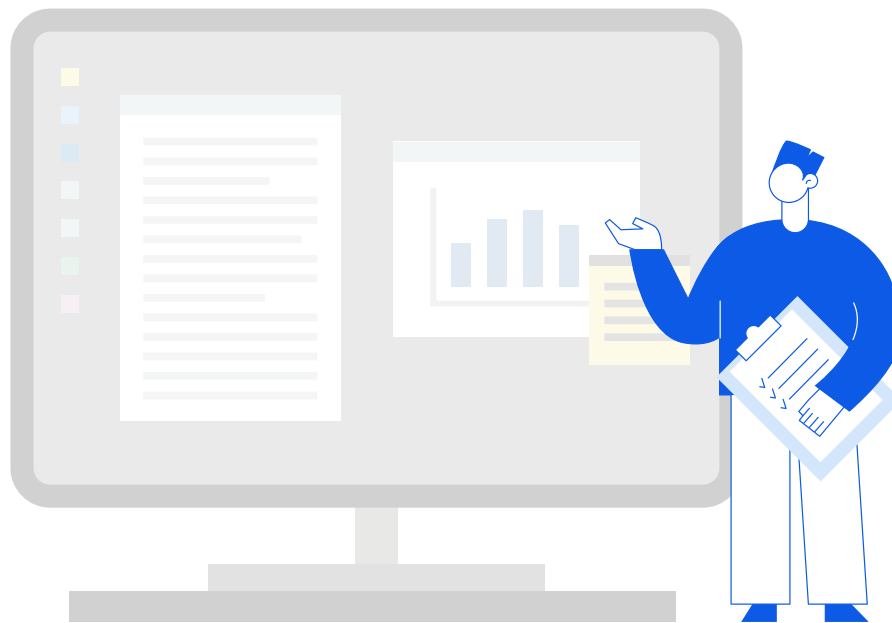
Webex

이용 가이드



교수자

변경사항



이번 업데이트의 변경된 내용은

1. 사이버캠퍼스  화상강의 탑재 (기존방식)

2. 단, 입장방법은 웹엑스(Webex) 프로그램 입장으로 변경됨.

※학교에서 신청(승인)된 ID(계정으로) 로그인

교수자

webex 프로그램 설치

*Webex 클라이언트 프로그램을 최신버전으로 설치

[1] <https://www.webex.com/downloads.html> 에 접속합니다.

설치사이트 바로가기(클릭)

[2] 사용하는 컴퓨터 운영체제에 적합한 버전을 선택하여 설치프로그램을 내려받습니다
- Windows, MacOS(Intel Chip), MacOS(Apple silicon chips)

[3] 내려 받은 프로그램을 설치합니다.



교수자

프로그램 실행 및 로그인

PC에 설치된 Webex 프로그램을 실행시킵니다.


[1] 로그인 버튼을 클릭합니다.

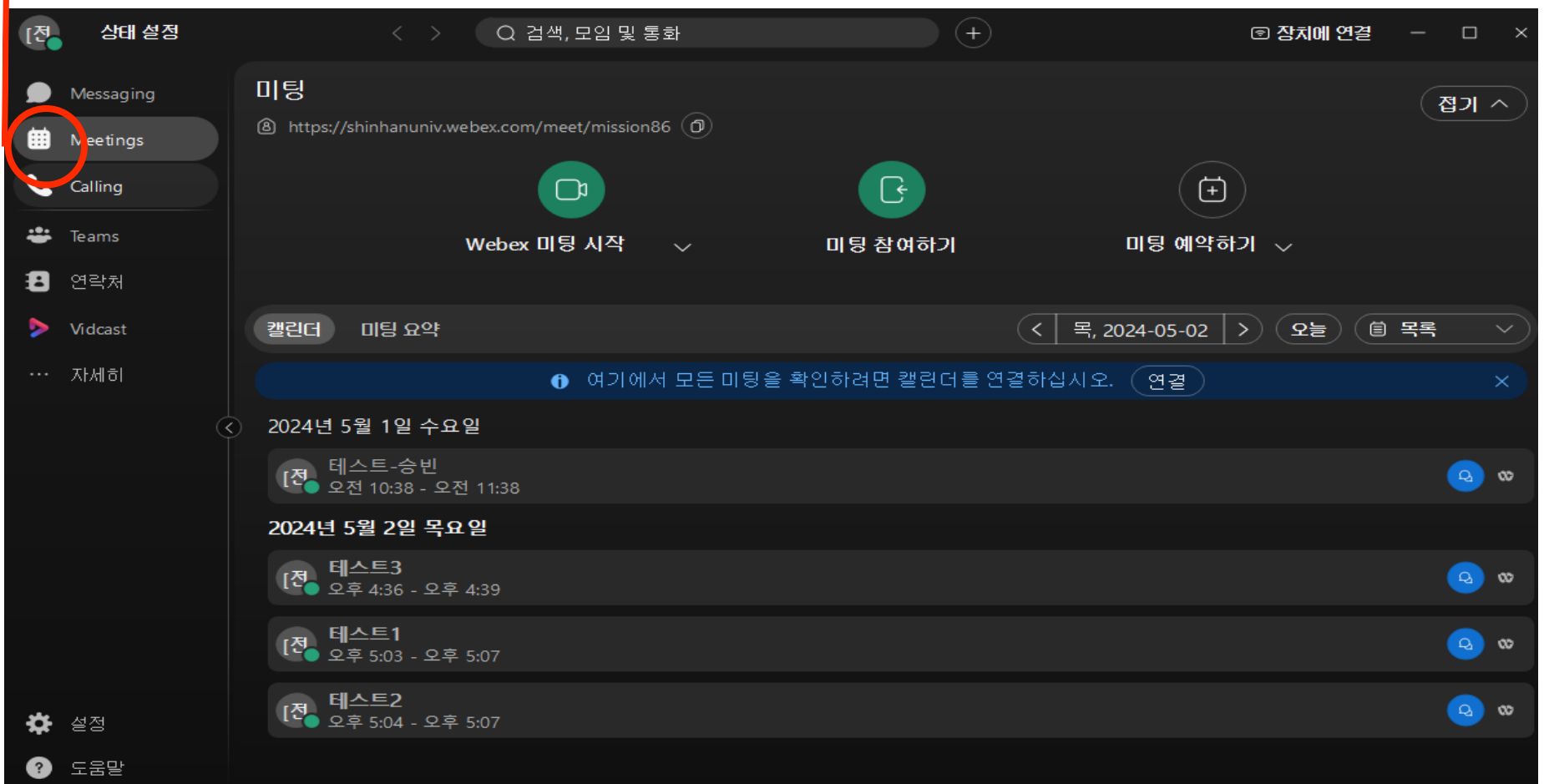
[2] 이메일, 패스워드를 순차적으로 입력하여 로그인합니다.



교수자

화상강의의 실행하기

- [1] 웹엑스상 화면 좌측메뉴의 달력  모양 아이콘을 클릭합니다.
- [2] 화면에 등록된 화상강의 목록이 나타납니다. 시작할 화상강의를 클릭합니다.
※사이버캠퍼스에서 강의 등록 시 웹엑스 캘린더에 자동 목록생성
- [3] 레이어의 **[시작]** 버튼을 클릭합니다.
- 화상강의가 임박한 경우 **[~분내에]**와 같이표기됩니다



The screenshot shows the Webex interface. On the left sidebar, the 'Meetings' icon (a calendar) is circled in red. The main area displays a meeting page with a calendar view. The calendar shows several meetings for May 2024:

- 2024년 5월 1일 수요일
 - 테스트-승빈 (오전 10:38 - 오전 11:38)
- 2024년 5월 2일 목요일
 - 테스트3 (오후 4:36 - 오후 4:39)
 - 테스트1 (오후 5:03 - 오후 5:07)
 - 테스트2 (오후 5:04 - 오후 5:07)

교수자

참고) 패스워드 재설정

Webex 패스워드를 모르는 사용자는 패스워드 찾기를 이용하여 재설정 할 수 있습니다.

[1] Webex.com 에 접속합니다.

[2] 우측상단의 Sign In 버튼을 클릭합니다.

[3] 학내 계정의 이메일(~@shinhan.ac.kr)을 입력합니다.

[4] 로그인 버튼 하단의 '비밀번호를 잊어버리셨습니까?'를 클릭합니다.



교수자

Webex 패스워드를 모르는 사용자는 패스워드 찾기를 이용하여 재설정 할 수 있습니다.

[5] 이메일로 보안코드가 발송되며, 코드를 입력하여 **재설정**을 진행할 수 있습니다



유의사항

1. 반드시 새로운 Webex 버전으로 설치
(공지일 기준 44.4.0.29432 버전)
2. 출석체크를 위하여 학생들이 로그인하여 접속/참여 하도록 안내
※손님 입장시 이름 변경 불가
3. 실시간 강의시 학생 출석 확인 필수
4. 출석부 확인은 기존과 동일한 방법으로 확인 가능
5. 단 사이버캠퍼스에서 출석 확인이 어려울 시 아래 방법으로 출석 확인 가능
 - 5-1. (<https://shinhanuniv.webex.com>) 해당사이트로 이동
 - 5-2. 로그인
 - 5-3. 캘린더-완료
 - 5-4. 날짜 입력 후 확인
 - 5-5. 해당 미팅명을 클릭하여 참여자 확인 가능



문의 : 정보화센터: 3133
원격교육센터: 3037